

МУНИЦИПАЛЬНОЕ БЮДЖЕТНОЕ ДОШКОЛЬНОЕ ОБРАЗОВАТЕЛЬНОЕ УЧРЕЖДЕНИЕ
«ДЕТСКИЙ САД ОБЩЕРАЗВИВАЮЩЕГО ВИДА № 27»

ПРИКАЗ

26.10.2020 № 265

Об утверждении результатов мониторинга
развития детей в МБДОУ на начало 2020-2021 учебного года

В соответствии с Федеральным законом №273 от 29.12.2012 "Об образовании в РФ", Федеральным государственным образовательным стандартом дошкольного образования (Приказ Министерства образования и науки Российской Федерации № 1155 от 17 октября 2013г «Об утверждении федерального государственного образовательного стандарта дошкольного образования»), Основной образовательной программой МБДОУ № 27, Приказа заведующего № 243 от 14.09.2020 «О проведении мониторинга развития детей на начало 2020-2021 учебного года», Плана деятельности МБДОУ №27 на 2020-2021 учебный год, с целью реализации ФГОС ДО, выявления процентов освоения детьми ООП МБДОУ №27 на начало учебного года, обеспечения эффективной работы с воспитанниками, составления «Индивидуальных карт развития детей» для дальнейшей работы в индивидуальной и групповой форме, выявления и учета детей с особенностями в воспитании, обучении и задержкой речевого развития, а так же для своевременного их направления на Городской психолого-медико-педагогический консилиум, для определения дальнейшей Программы воспитания и обучения, на основании служебной записки старшего воспитателя,

ПРИКАЗЫВАЮ:

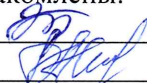
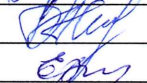



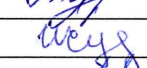
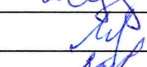
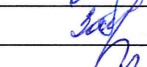
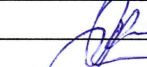




1. Утвердить аналитическую информационную справку по итогам анализа результатов мониторинга развития детей с использованием Автоматизированной информационно-аналитической системы «Мониторинг развития ребенка в дошкольном образовательном учреждении» (АИС) на начало 2020-2021 учебного года (Приложение).
2. Педагогам в рамках поддержки воспитанников, построения их образовательной траектории, а так же профессиональной коррекции особенностей их развития по всем образовательным областям в течение учебного года планировать и проводить работу с детьми, в соответствии с рекомендациями сводных таблиц, сформированных на основе «Индивидуальных карт развития детей», а именно: работникам оптимизировать работу с коллективом детей и индивидуализировать работу по реализации «Основной образовательной программы МБДОУ №27», с учётом полученных результатов мониторинга, сводных таблиц и индивидуальных карт развития воспитанников. Срок с 26.10.2020г. и постоянно.
3. Администрации МБДОУ ознакомить родителей (законных представителей) воспитанников с результатами освоения детьми «Основной образовательной программы МБДОУ №27» на начало 2020-2021 учебного года по всему МБДОУ посредством размещения результатов на официальном сайте МБДОУ, срок – по 30.10.2020г. При снятии особого режима, в связи с коронавирусной инфекцией, ознакомить родителей (законных представителей) воспитанников с результатами освоения детьми «Основной образовательной программы МБДОУ №27» на начало 2020-2021 учебного года по всему МБДОУ на общем родительском собрании.
4. Воспитателям всех групп ознакомить родителей (законных представителей) с результатами освоения детьми «Основной образовательной программы МБДОУ №27» на начало 2020-2021 учебного года в индивидуальном порядке, срок – по 30.10.2020г.
5. Педагогам по запросам родителей (законных представителей) предоставить индивидуальные карты развития детей, срок - ноябрь, декабрь 2020 года.

6. Заместителю заведующего по УВР Белоусовой А.А. и старшему воспитателю Суловой О.А. взять под контроль выполнение Плана деятельности на 2020-2021 учебный год в части задач по улучшению качества образования воспитанников в образовательных областях «Речевое развитие», «Познавательное развитие» и «Художественно-эстетическое развитие». Срок - в течение учебного года.
7. Педагогам ежемесячно проводить мониторинг развития детей по результатам проведения индивидуальной и групповой работы, заполнять карты по отсутствующим достижениям и вносить корректировку в сводные таблицы мониторинга АИС, с учётом изменений, в срок до предпоследнего рабочего дня месяца.
8. Делопроизводителю Ахметовой И.Д. с данным Приказом ознакомить заместителя заведующего по УВР Белоусову А.А., старшего воспитателя Сулову О.А., всех педагогов в срок по 26.10.2020 г.
9. Контроль исполнения Приказа оставляю за собой.

Заведующий МБДОУ

М.Н. Годенкова

Ознакомлены:

 Белоусова А.А. 26.10.2020г.
 Сулова О.А. 26.10.2020г.
 Еремеева Е.Н. 26.10.2020г.
 Власова З.Я. 26.10.2020г.
 Малышева Л.П. 26.10.2020г.
 Туровцева О.В. 26.10.2020г.
 Карымова И.Р. 26.10.2020г.
 Лаврентьева М.И. 26.10.2020г.
 Захаркина А.В. 26.10.2020г.
 Удалова Р.И. 26.10.2020г.
 Грикина О.Ю. 26.10.2020г.
 Деревскова А.О. 26.10.2020г.
 Сергеева И.М. 26.10.2020г.

Сулова ОА 31643

СОА 12

1 - в дело

1 копия с подписями - в педкабинет

6 - на группы

4 - специалистам

**Аналитическая информационная справка
по итогам анализа результатов мониторинга развития детей, с использованием
Автоматизированной информационно-аналитической системы «Мониторинг развития ребенка
в дошкольном образовательном учреждении» (АИС) на начало 2020-2021 учебного года.**

Цель: Анализ освоения детьми «Основной образовательной программы МБДОУ №27» в соответствии с ФГОС ДО на начало 2020-2021 учебного года.

Задачи:

1. Индивидуализация образования (в том числе для поддержки воспитанников, построения их образовательной траектории – Индивидуальных карт развития, а так же профессиональной коррекции особенностей их развития).
2. Оптимизация работы с группой детей.

Методы анализа:

1. Анализ результатов освоения детьми «Основной образовательной программы МБДОУ №27» с помощью Автоматизированной информационно-аналитической системы «Мониторинг развития ребенка в дошкольном образовательном учреждении» (АИС) на начало 2020-2021 учебного года.
2. Составление сводных таблиц и диаграмм по итогам анализа в целом по МБДОУ и по группам (Приложение).

Основание: Приказ заведующего МБДОУ «О проведении мониторинга развития детей на начало 2020-2021 учебного года» № 265 от 26.10.2020г.

Дата проведения анализа: 26.10.2020 года.

С 21.09.2020г. по 07.10.2020г. педагогами была проведена диагностика детей на начало учебного года, с использованием Автоматизированной информационно-аналитической системы «Мониторинг развития ребенка в дошкольном образовательном учреждении» (АИС). Мониторинг образовательного процесса проводится по 5 образовательным областям в соответствии с ФГОС ДО. По итогам мониторинга педагогами были составлены «Индивидуальные карты развития воспитанников» и «Сводные таблицы на начало 2020-2021 учебного года».

Сбор информации основывался на использовании следующих методик:

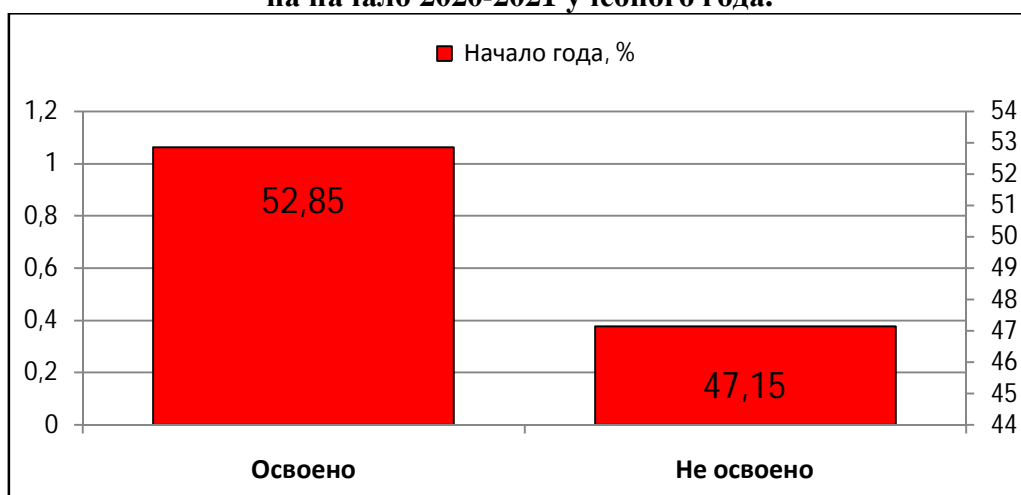
- систематическое наблюдение,
- организация специальной игровой деятельности,
- получение ответов на поставленные задачи через педагогические ситуации,
- анализ продуктов детской деятельности.

Мониторинг образовательного процесса, содержащий пять образовательных областей: «Речевое развитие», «Познавательное развитие», «Социально-коммуникативное развитие», «Художественно-эстетическое развитие», «Физическое развитие» позволяет осуществить комплексный подход к оценке развития ребенка. Данные о результатах диагностики заносятся в специальную программу на компьютере, которая, обрабатывая полученные данные, составляет «Индивидуальные карты развития» на каждого воспитанника.

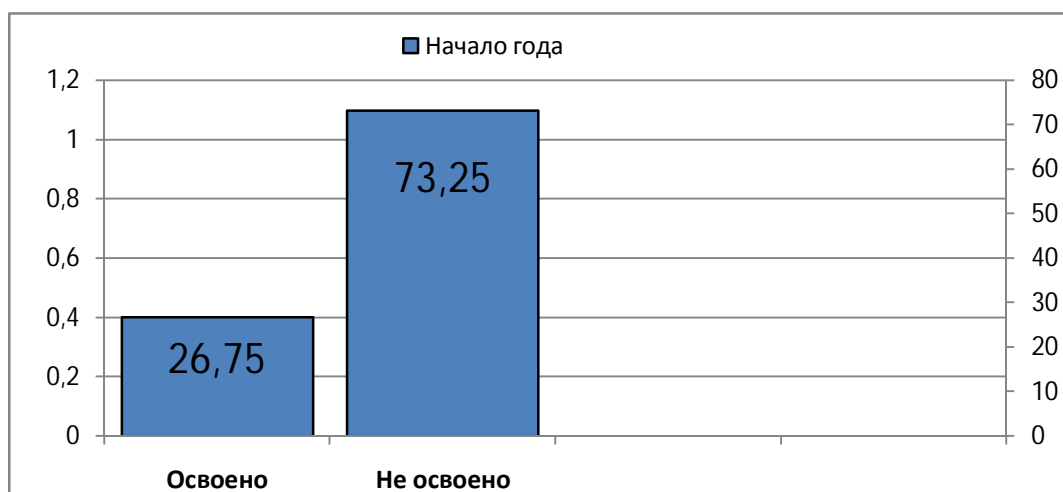
По результатам анализа были выявлены следующие общие результаты освоения детьми «Основной образовательной программы МБДОУ №27» на начало 2020-2021 учебного года по всему МБДОУ в целом:

1. Сравнительный анализ результатов мониторинга – освоение детьми «Основной образовательной программы МБДОУ №27» на начало 2020-2021 учебного года выявил, что ООП МБДОУ освоена на 52,85%.
2. Сравнительный анализ результатов мониторинга – освоение детьми младшего дошкольного возраста «Основной образовательной программы МБДОУ №27» на начало 2020-2021 учебного года выявил, что ООП МБДОУ освоена на 26,75 %.
3. Сравнительный анализ результатов мониторинга – освоение детьми старшего дошкольного возраста «Основной образовательной программы МБДОУ №27» на начало 2020-2021 учебного года выявил, что ООП МБДОУ освоена на 61,9 %.
4. Образовательная область «Социально-коммуникативное развитие» освоена на 62,06%.
5. Образовательная область «Физическое развитие» освоена на 61,14%.
6. Образовательная область «Речевое развитие» освоена на 46,52%.
7. Образовательная область «Познавательное развитие» освоена на 40,37%.
8. Образовательная область «Художественно-эстетическое развитие» освоена на 44,09%.

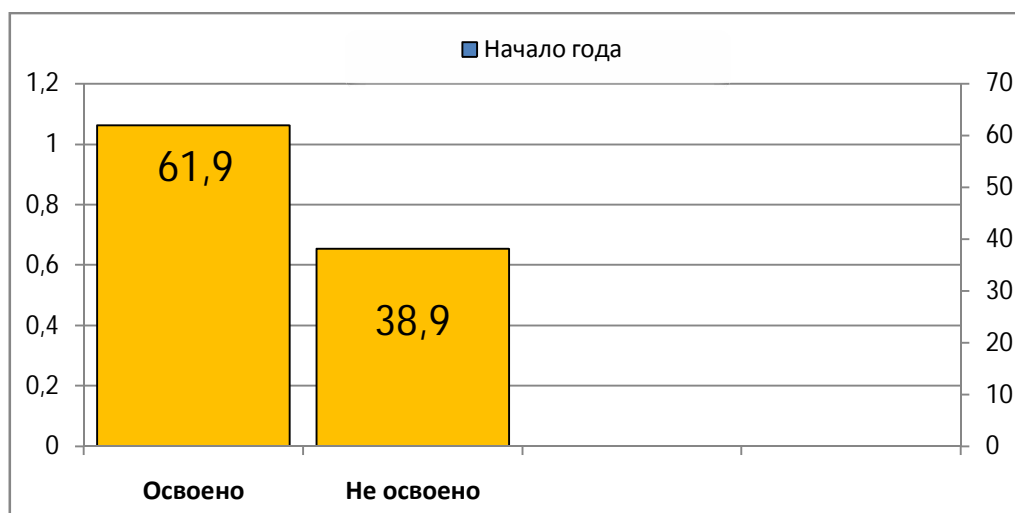
**Результаты мониторинга – освоение детьми
«Основной образовательной программы МБДОУ №27»
на начало 2020-2021 учебного года.**



**Результаты мониторинга – освоение детьми младшего дошкольного возраста
«Основной образовательной программы МБДОУ №27»
на начало 2020-2021 учебного года.**

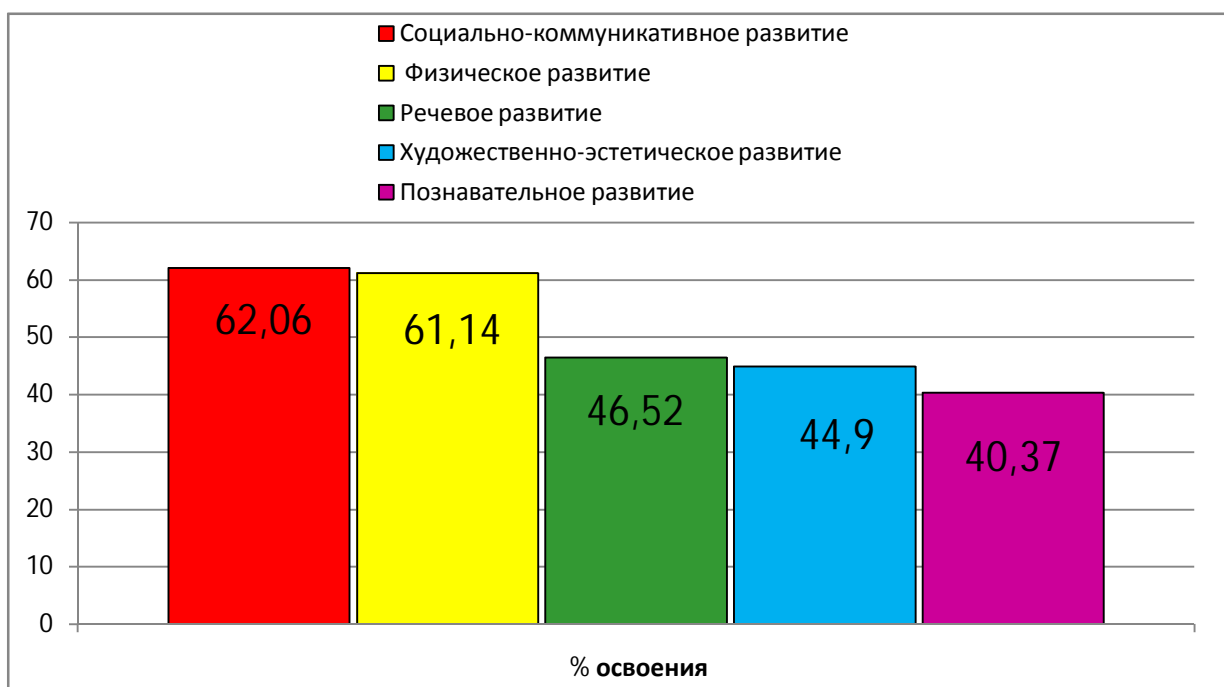


**Результаты мониторинга – освоение детьми старшего дошкольного возраста
«Основной образовательной программы МБДОУ №27»
на начало 2020-2021 учебного года.**



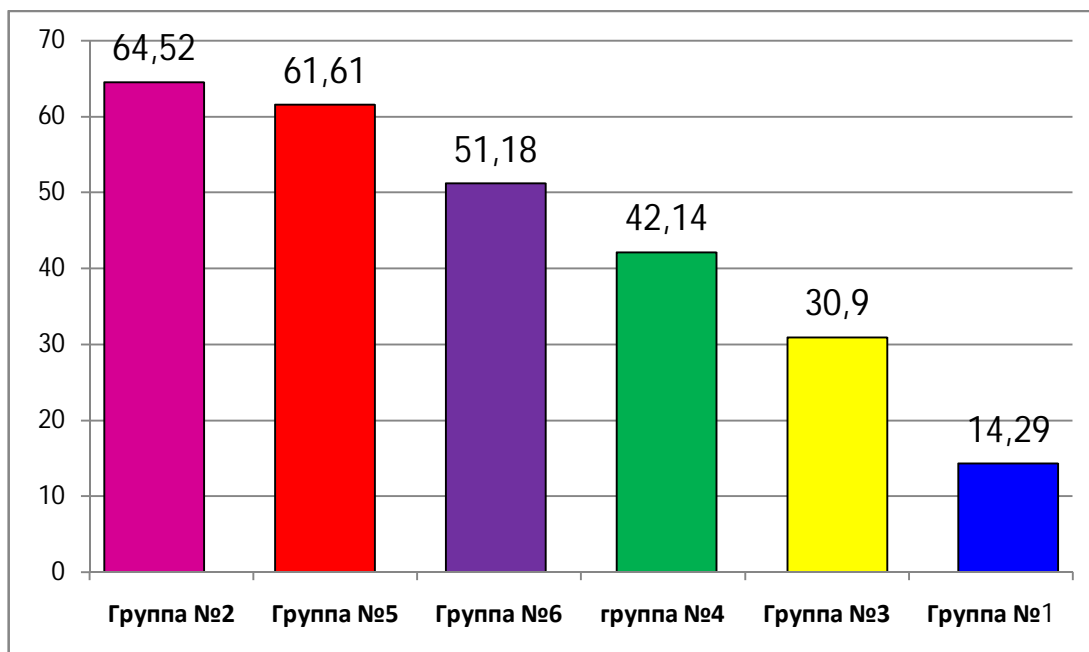
**Рейтинговая таблица освоения детьми образовательных областей
на начало 2020-2021 учебного года.
Образовательная область**

Место	Образовательная область	% освоения / не освоения
1.	«Социально-коммуникативное развитие»	62,06/37,94
2.	«Физическое развитие»	61,14/38,86
3.	«Речевое развитие»	46,52/53,48
4.	«Художественно-эстетическое развитие»	44,9/55,1
5.	«Познавательное развитие»	40,37/59,63

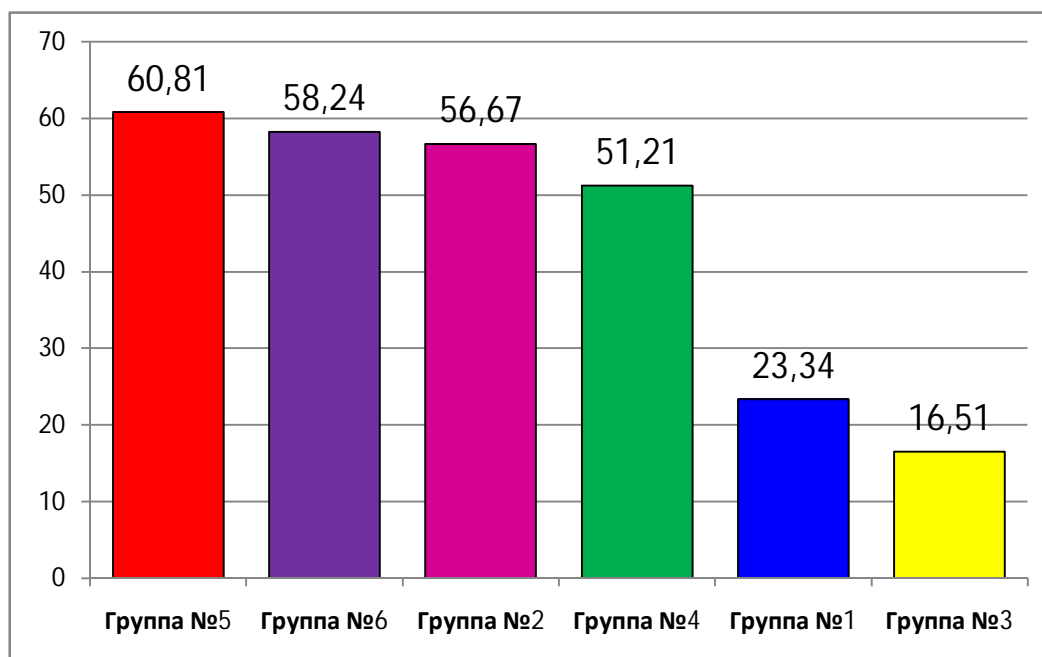


Сводная результатов мониторинга развития детей по группам – освоение детьми «Основной образовательной программы МБДОУ №27» по образовательным областям на начало 2020-2021 учебного года.

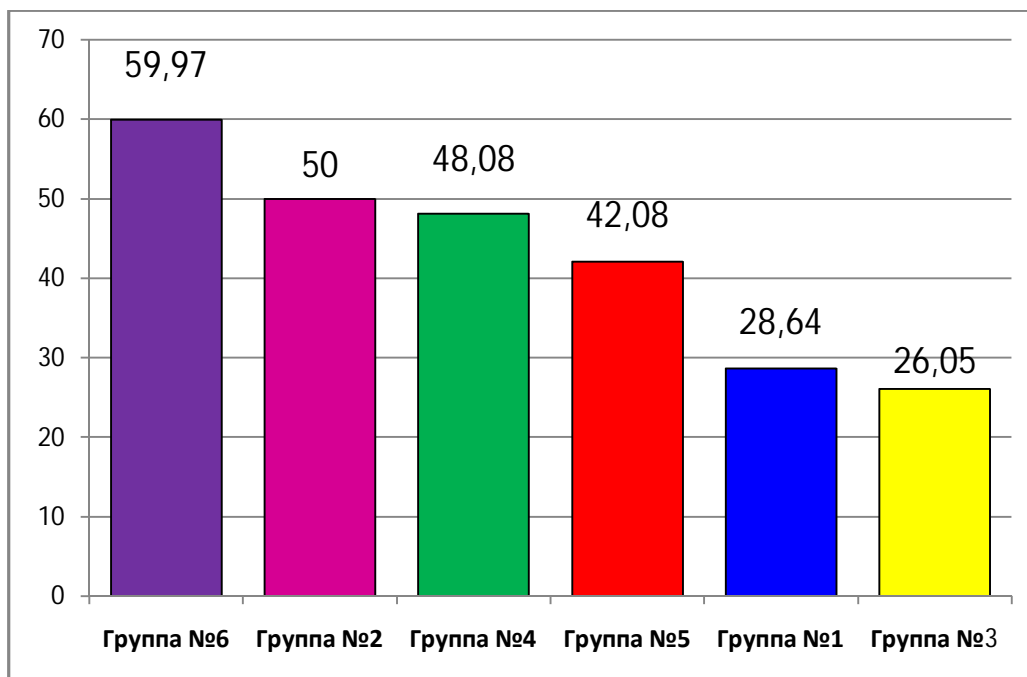
Образовательная область «Познавательное развитие».
Освоено на начало года.



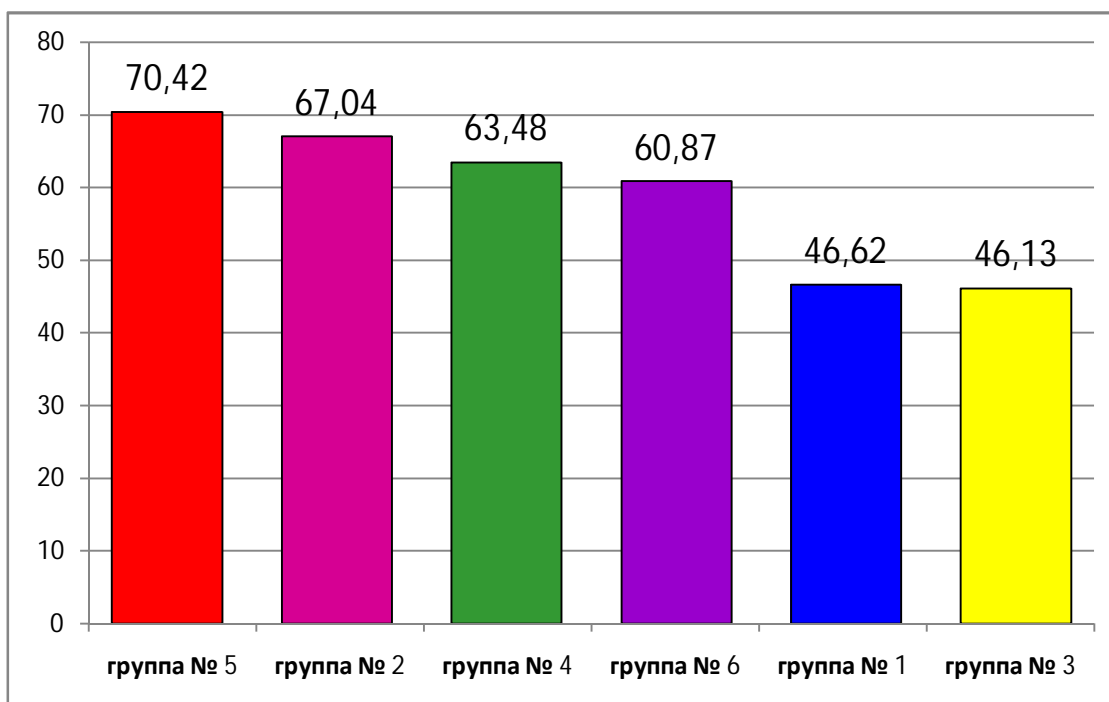
Образовательная область «Речевое развитие».
Освоено на начало года.



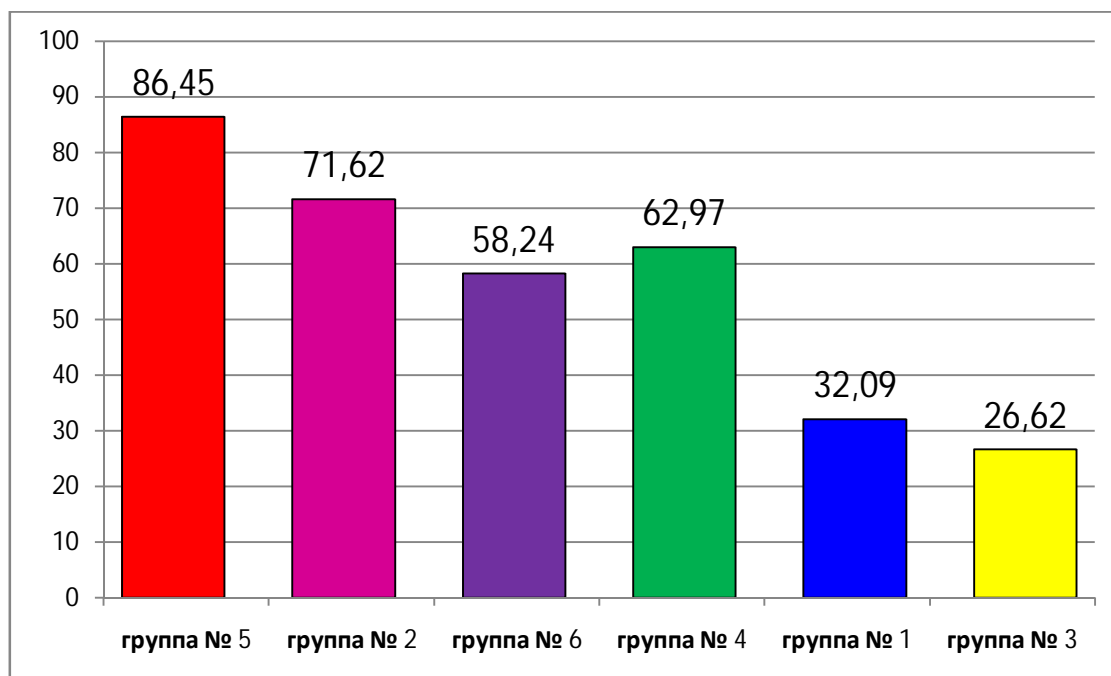
Образовательная область «Художественно-эстетическое развитие».
Освоено на начало года.



Образовательная область «Физическое развитие».
Освоено на начало года.



Образовательная область «Социально-коммуникативное развитие».
Освоено на начало года.



Рекомендации:

1. Педагогам в рамках поддержки воспитанников, построения их образовательной траектории, а так же профессиональной коррекции особенностей их развития по всем образовательным областям в течение учебного года планировать и проводить работу с детьми, в соответствии с рекомендациями сводных таблиц, сформированных на основе «Индивидуальных карт развития детей», а именно: работникам оптимизировать работу с коллективом детей и индивидуализировать работу по реализации «Основной образовательной программы МБДОУ №27», с учётом полученных результатов мониторинга, сводных таблиц и индивидуальных карт развития воспитанников. Срок с 26.10.2020г. и постоянно.
2. Администрации МБДОУ ознакомить родителей (законных представителей) воспитанников с результатами освоения детьми «Основной образовательной программы МБДОУ №27» на начало 2020-2021 учебного года по всему МБДОУ посредством размещения результатов на официальном сайте МБДОУ, срок – по 30.10.2020г. При снятии особого режима, в связи с коронавирусной инфекцией, ознакомить родителей (законных представителей) воспитанников с результатами освоения детьми «Основной образовательной программы МБДОУ №27» на начало 2020-2021 учебного года по всему МБДОУ на общем родительском собрании.
3. Воспитателям всех групп ознакомить родителей (законных представителей) с результатами освоения детьми «Основной образовательной программы МБДОУ №27» на начало 2020-2021 учебного года в индивидуальном порядке, срок – по 30.10.2020г.
4. Педагогам по запросам родителей (законных представителей) предоставить индивидуальные карты развития детей, срок - ноябрь, декабрь 2020 года.
5. Заместителю заведующего по УВР Белоусовой А.А. и старшему воспитателю Сусловой О.А. взять под контроль выполнение Плана деятельности на 2020-2021 учебный год в части задач по улучшению качества образования воспитанников в образовательных областях «Речевое развитие», «Познавательное развитие» и «Художественно-эстетическое развитие». Срок - в течение учебного года.
6. Педагогам ежемесячно проводить мониторинг развития детей по результатам проведения индивидуальной и групповой работы, заполнять карты по отсутствующим достижениям и вносить корректировку в сводные таблицы мониторинга АИС, с учётом изменений, в срок до предпоследнего рабочего дня месяца.